



PODER JUDICIÁRIO  
DO ESTADO DE SERGIPE

# CARTA DE SERVIÇOS AO CIDADÃO





## MISSÃO

Realizar Justiça de forma célere e eficiente.

## VISÃO

Ser instrumento acessível e efetivo de realização de uma Justiça célere e de qualidade, que alcance gradativa redução das taxas de congestionamento até 2020.

# CONSULTA E ACOMPANHAMENTO PROCESSUAL

SERVIÇO	PROCEDIMENTO	PRAZO	CUSTO	QUEM PODE ACESSAR/SOLICITAR	HORÁRIO DE ATENDIMENTO
CONSULTA PROCESSUAL - ACOMPANHAMENTO DO PROCESSO, SEM NECESSIDADE DE COMPARTILHAMENTO NA UNIDADE JUDICIAL	Acesso disponível no site do Tribunal de Justiça de Sergipe, por meio da opção <b>Consulta Processual</b> , localizado no menu com fundo cinza escuro, ao lado esquerdo das abas, ou por meio do menu CONSULTAS, localizado na tarja vermelha abaixo do logotipo do TJSE, opção <b>Consulta Processual</b> , ou pelo telefone 0800.09.00008.  LINK: <a href="http://www.tjse.jus.br/portal/consultas/consulta-processual">http://www.tjse.jus.br/portal/consultas/consulta-processual</a>	Online	Sem custo	Qualquer pessoa, desde que o processo não esteja em Segredo de Justiça ou em Sigilo.	Serviços de acesso permanente
ACOMPANHAMENTO ON- LINE - SISTEMA PUSH – RECEBIMENTO DE ATUALIZAÇÃO DO ANDAMENTO DO PROCESSO POR E-MAIL	O interessado deve cadastrar-se no site do Tribunal de Justiça do Estado de Sergipe – no menu ACESSO RÁPIDO, localizado no lado esquerdo do site, na opção Acompanhamento Online.  LINK: <a href="http://www.tjse.jus.br/portal/servicos/judiciais/acompanhamento-online/informacoes">http://www.tjse.jus.br/portal/servicos/judiciais/acompanhamento-online/informacoes</a>	O e-mail é encaminhado automaticamente com o cadastro de movimentações do processo.	Sem custo	Qualquer pessoa, desde que o processo não esteja em Segredo de Justiça ou em Sigilo.	Serviços de acesso permanente
ENDEREÇOS E TELEFONES DAS UNIDADES JUDICIAIS	Acesso disponível no site do Tribunal de Justiça do Estado de Sergipe, na aba CIDADÃO, por meio da opção Comarcas, com endereço e telefone de todas as unidades Judiciais, e na opção Telefones e Ramais, que engloba as unidades Administrativas e Judiciais, podendo consultar por Nome do Servidor, Setor, Comarca/Distrito.  LINK COMARCAS: <a href="http://www.tjse.jus.br/portal/poder-judiciario/comarcas">http://www.tjse.jus.br/portal/poder-judiciario/comarcas</a>  LINK TELEFONES E RAMAIS: <a href="http://www.tjse.jus.br/catalogo-telefonico/pesquisar">http://www.tjse.jus.br/catalogo-telefonico/pesquisar</a>	Online	Sem custo	Qualquer cidadão	Serviços de acesso permanente
CONSULTA AOS CASOS VINCULANTES	Acesso disponível no site do Tribunal de Justiça de Sergipe por meio do menu CONSULTA na tarja marrom da página inicial . LINK: <a href="http://www.tjse.jus.br/portal/consultas/casos-vinculantes">http://www.tjse.jus.br/portal/consultas/casos-vinculantes</a>	Online	Sem custo	Qualquer pessoa.	Serviço de acesso permanente
CONSULTA À PAUTA DAS SESSÕES DE JULGAMENTO DO 2º GRAU	Acesso disponível no site do Tribunal de Justiça de Sergipe por meio do menu PUBLICAÇÕES >> ATAS E PAUTAS >> 2º GRAU na página inicial.	Online	Sem custo	Qualquer pessoa.	Serviço de acesso permanente
SOLICITAÇÃO DE PEDIDO DE SUSTENÇÃO ORAL	Acesso disponível no Portal do Advogado do site do Tribunal de Justiça por meio da aba ADVOGADO >> Portal ou no rodapé da tela no quadro abaixo do nome PORTAIS >> Advogado e Defensor Público ambos na página inicial do Site.	Online (para as sessões previstas e ainda não iniciadas)	Sem custo	Advogado	Serviço de acesso permanente



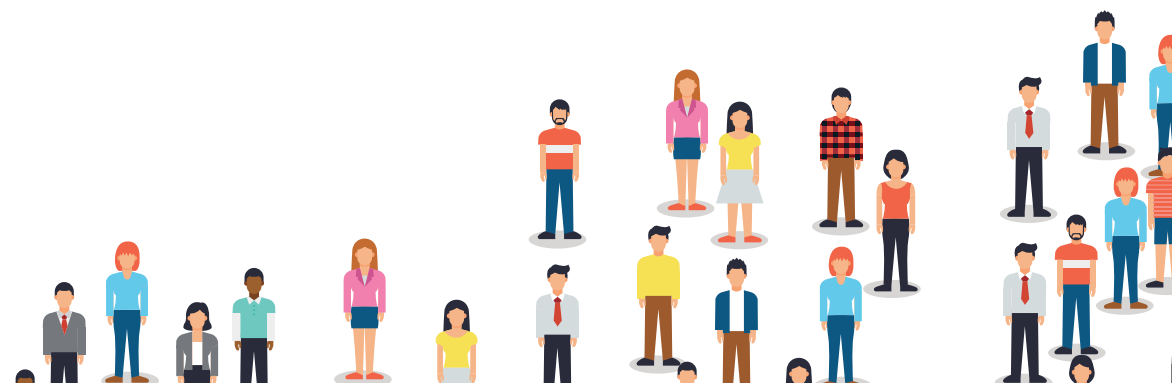
# CERTIDÕES

SERVIÇO	PROCEDIMENTO	PRAZO	CUSTO	QUEM PODE ACESSAR/SOLICITAR	HORÁRIO DE ATENDIMENTO
SOLICITAÇÃO DE CERTIDÕES NEGATIVAS, AUTENTICIDADE DE CERTIDÕES NEGATIVAS E DE REGISTROS CIVIS	Acesso disponível no site do Tribunal de Justiça do Estado de Sergipe, no menu com fundo cinza escuro, localizado no lado esquerdo das abas, opção Certidões Online ou através da aba CIDADÃO, opção Certidões Online.  LINK: <a href="http://www.tjse.jus.br/portal/servicos/judiciais/certidao-online">http://www.tjse.jus.br/portal/servicos/judiciais/certidao-online</a>	Online	Sem custo	Qualquer cidadão	Serviços de acesso permanente
CONSULTA AOS DOCUMENTOS CRIMINAIS ENVOLVENDO PRISÃO / OBRIGAÇÃO PENAL	Acesso disponível no site do Tribunal de Justiça de Sergipe por meio da opção Documentos Criminais/Obrigações Penais do menu CONSULTAS, localizado na tarja vermelha abaixo do logotipo do TJSE, opção Consulta Processual.  LINK : <a href="http://www.tjse.jus.br/portal/consultas/documentos-criminais-obrigacoes-penais">http://www.tjse.jus.br/portal/consultas/documentos-criminais-obrigacoes-penais</a>	O e-mail é encaminhado automaticamente com o cadastro de movimentações do processo.	Sem custo	Qualquer pessoa, exceto nas hipóteses de mandados de prisão restritos.	Serviço de acesso permanente



# PESQUISAS E BUSCAS

SERVIÇO	PROCEDIMENTO	PRAZO	CUSTO	QUEM PODE ACESSAR/SOLICITAR	HORÁRIO DE ATENDIMENTO
INFORMAÇÕES ÚTEIS SOBRE CUSTAS, EMOLUMENTOS E TAXAS JUDICIÁRIAS	Acesso disponível no site do Tribunal de Justiça do Estado de Sergipe, no menu SERVIÇOS, opção Judiciais, Cartórios.  LINK: <a href="http://www.tjse.jus.br/portal/servicos/judiciais/cartorios">http://www.tjse.jus.br/portal/servicos/judiciais/cartorios</a>	Online	Sem custo	Qualquer cidadão.	Serviços de acesso permanente
CONCURSOS	Acesso disponível no site do Tribunal de Justiça do Estado de Sergipe, no menu ACESSO RÁPIDO, na opção Concursos, ou por meio da aba CIDADÃO, na opção Concursos. Você pode encontrar informações acerca dos concursos realizados pelo TJSE para Magistrados, Servidores, Estagiários e Notários/Registradores.  LINK: <a href="http://www.tjse.jus.br/portal/poder-judiciario/concursos">http://www.tjse.jus.br/portal/poder-judiciario/concursos</a>	Online	Sem custo	Qualquer cidadão	Serviços de acesso permanente
PAUTAS DE AUDIÊNCIA	Para consultar pauta de audiências, você deve acessar o site do Tribunal de Justiça do Estado de Sergipe, na aba CIDADÃO, menu Pautas e preencher os dados pertinentes ou por meio do menu CONSULTAS, localizado na tarja vermelha abaixo do logotipo do TJSE, opção Pautas, em seguida Audiências.  LINK: <a href="http://www.tjse.jus.br/portal/consultas/pautas/audiencias">http://www.tjse.jus.br/portal/consultas/pautas/audiencias</a>	Online	Sem custo	Qualquer cidadão	Serviços de acesso permanente
TRANSPARÊNCIA	Acesso disponível no site do Tribunal de Justiça do Estado de Sergipe, aba CIDADÃO, menu Transparência ou por meio do menu TRANSPARÊNCIA, localizado na tarja vermelha abaixo do logotipo do TJSE.  LINK: <a href="http://www.tjse.jus.br/portal/transparencia">http://www.tjse.jus.br/portal/transparencia</a>	Online	Sem custo	Qualquer cidadão	Serviços de acesso permanente



# SERVIÇOS

SERVIÇO	PROCEDIMENTO	PRAZO	CUSTO	QUEM PODE ACESSAR/SOLICITAR	HORÁRIO DE ATENDIMENTO
AUTORIZAÇÃO DE VIAGEM NACIONAL E INTERNACIONAL PARA CRIANÇAS E ADOLESCENTES	No final do Site do TJSE, ir na seção PORTAIS, no link da Infância e Juventude. No link abaixo você encontrará todos os pré-requisitos para emissão de autorização de viagens internacionais e nacionais.  LINK: <a href="http://www.tjse.jus.br/infanciaejuventude">http://www.tjse.jus.br/infanciaejuventude</a>	Presencial	Sem custo	Pais ou responsáveis devem comparecer ao Fórum Des. Luis Carlos Fontes de Alencar, situado na Av. Gentil Tavares, nº 380, Bairro Getúlio Vargas, Aracaju/SE, CEP 49055260 e Fone(79)3211-1565	No horário de expediente, das 7 às 13 horas.
GUIAS DE RECOLHIMENTO	Acesso disponível no site do Tribunal de Justiça do Estado de Sergipe, no menu com fundo cinza escuro, ao lado esquerdo das abas, opção Guias de Recolhimento ou por meio da aba CIDADÃO, na opção Guias de Recolhimento.  LINK: <a href="http://www.tjse.jus.br/portal/servicos/judiciais/guias">http://www.tjse.jus.br/portal/servicos/judiciais/guias</a>	Online	Sem custo	Qualquer cidadão	Serviços de acesso permanente
DÚVIDAS, RECLAMAÇÕES, ELOGIOS, DENÚNCIAS SUGESTÕES E INFORMAÇÕES SOBRE O FUNCIONAMENTO DO JUDICIÁRIO E CARTÓRIOS EXTRAJUDICIAIS.	No final do Site do TJSE, ir na seção PORTAIS, no link da Ouvidoria, presencial na Praça Fausto Cardoso, 112, 2º andar, Centro – Aracaju/SE, Telefone 159 ou 0800.079.0008 e e-mail: <a href="mailto:ouvidoria@tjse.jus.br">ouvidoria@tjse.jus.br</a> . A Ouvidoria Judicial foi criada conforme as Resoluções nº 015/2004 e 011/2010, ambas do TJ/SE, para ser um canal aberto de comunicação com a sociedade. O lugar onde você pode esclarecer dúvidas, fazer reclamações e enviar sugestões sobre o funcionamento do Judiciário e andamento dos processos.  LINK: <a href="http://www.tjse.jus.br/ouvidoria/">http://www.tjse.jus.br/ouvidoria/</a>	Online	Sem custo	Qualquer cidadão	Serviços de acesso permanente(portal e e-mail).  Presencial ou telefone: Segunda a Sexta-feira das 7 às 18 horas
PEDIDO DE INFORMAÇÃO (LEI Nº 12.527/2011). REGULAMENTA O DIREITO CONSTITUCIONAL DO CIDADÃO AO ACESSO A INFORMAÇÕES PRODUZIDAS OU DETIDAS PELO JUDICIÁRIO.	No final do Site do TJSE, ir na seção PORTAIS, no link da Ouvidoria.  Presencial na Praça Fausto Cardoso, 112, 2º andar, Centro – Aracaju/SE.  Telefone 159 ou 0800.079.0008. e-mail: <a href="mailto:ouvidoria@tjse.jus.br">ouvidoria@tjse.jus.br</a>  LINK: <a href="http://www.tjse.jus.br/ouvidoria/">http://www.tjse.jus.br/ouvidoria/</a>	Prazo não superior a 20 (vinte) dias. Poderá ser prorrogado por mais 10 (dez) dias, mediante justificativa expressa, da qual será cientificado o requerente.	Sem custo	Qualquer cidadão	Serviços de acesso permanente(portal e e-mail).  Presencial ou telefone: Segunda a Sexta-feira das 7 às 18 horas
O SERVIÇO DE INFORMAÇÃO AO CIDADÃO (SIC):PRESTADO PELA OUVIDORIA PERMITE QUE QUALQUER CIDADÃO CADASTRE PEDIDOS DE ACESSO À INFORMAÇÃO, DÚVIDAS, RECLAMAÇÕES, ELOGIOS, DENÚNCIAS, SUGESTÕES E INFORMAÇÕES.	No final do Site do TJSE, ir na seção PORTAIS, no link da Ouvidoria.  Presencial na Praça Fausto Cardoso, 112, 2º andar, Centro – Aracaju/SE.  Telefone 159 ou 0800.079.0008. e-mail: <a href="mailto:ouvidoria@tjse.jus.br">ouvidoria@tjse.jus.br</a>  LINK: <a href="http://www.tjse.jus.br/ouvidoria/">http://www.tjse.jus.br/ouvidoria/</a>	Sem prazo	Sem custo	Qualquer cidadão	Serviços de acesso permanente(portal e e-mail).  Presencial ou telefone: Segunda a Sexta-feira das 7 às 18 horas

# SERVIÇOS

SERVIÇO	PROCEDIMENTO	PRAZO	CUSTO	QUEM PODE ACESSAR/SOLICITAR	HORÁRIO DE ATENDIMENTO
RECLAMAÇÃO DE PROCESSO SEM MOVIMENTAÇÃO HÁ MAIS DE 100 DIAS.	No final do Site do TJSE, ir na seção PORTAIS, no link da Ouvidoria, presencial na Praça Fausto Cardoso, 112, 2º andar, Centro – Aracaju/SE. Telefone 159 ou 0800.079.0008. e-mail: ouvidoria@tjse.jus.br No final do Site do TJSE, ir na seção PORTAIS, no link da Ouvidoria, presencial na Praça Fausto Cardoso, 112, 2º andar, Centro – Aracaju/SE. Telefone 159 ou 0800.079.0008. e-mail: ouvidoria@tjse.jus.br  LINK: <a href="http://www.tjse.jus.br/ouvidoria/">http://www.tjse.jus.br/ouvidoria/</a>	Sem prazo	Sem custo	Qualquer cidadão	Serviços de acesso permanente(portal e e-mail).  Presencial outefone: Segunda a Sexta-feira das 7 às 18 horas
DEPÓSITO JUDICIAL (EMISSÃO E REIMPRESSÃO DE GUIA)	Acesso disponível no site do Tribunal de Justiça de Sergipe por meio do menu SERVIÇOS >> Judiciais >> Depósitos Judiciais onde consta a opção para emissão e reimpressão de guias de depósito, importante ferramenta para cumprimento das ordens judiciais e acordos celebrados.  LINK PARA EMISSÃO: <a href="http://www.tjse.jus.br/portal/servicos/judiciais/depositos-judiciais/emissao-de-guia">http://www.tjse.jus.br/portal/servicos/judiciais/depositos-judiciais/emissao-de-guia</a> LINK PARA REIMPRESSÃO: <a href="http://www.tjse.jus.br/portal/servicos/judiciais/depositos-judiciais/reimpressao-de-guia">http://www.tjse.jus.br/portal/servicos/judiciais/depositos-judiciais/reimpressao-de-guia</a>	Online	Sem custo	Qualquer cidadão	Serviços de acesso permanente
CONSULTA CEP	Acesso disponível no site do Tribunal de Justiça de Sergipe por meio do menu CONSULTAS, onde consta a opção JUIZADOS >> CONSULTA CEP. Importante ferramenta para auxiliar os jurisdicionados quanto ao Juizado competente para o julgamento das ações regidas por este procedimento especial.  LINK: <a href="http://www.tjse.jus.br/portal/consultas/juizados/consulta-cep">http://www.tjse.jus.br/portal/consultas/juizados/consulta-cep</a>	Online	Sem custo	Qualquer cidadão	Serviços de acesso permanente
CONSULTA TERMO CIRCUNSTANCIADO	Acesso disponível no site do Tribunal de Justiça de Sergipe por meio do menu CONSULTAS, onde consta a opção JUIZADOS >> TERMO CIRCUNSTANCIADO. Importante ferramenta para auxiliar os jurisdicionados quanto à distribuição dos processo criminais regidos por este procedimento especial.  LINK: <a href="http://www.tjse.jus.br/portal/consultas/juizados/termo-circunstanciado">http://www.tjse.jus.br/portal/consultas/juizados/termo-circunstanciado</a>	Online	Sem custo	Qualquer cidadão	Serviços de acesso permanente
CONSULTA PAUTAS JULGAMENTO TURMA RECURSAL	Acesso disponível no site do Tribunal de Justiça de Sergipe por meio do menu CONSULTAS, onde consta a opção PAUTAS >> JULGAMENTOS - TURMA RECURSAL. Importante ferramenta de consulta da pauta de julgamentos da Turma Recursal  LINK: <a href="http://www.tjse.jus.br/portal/consultas/pautas/julgamentos-turma-recursal">http://www.tjse.jus.br/portal/consultas/pautas/julgamentos-turma-recursal</a>	Online	Sem custo	Qualquer cidadão	Serviços de acesso permanente
EMISSÃO DE GUIA DE RECOLHIMENTO JUDICIAL - FINAL CÍVEL	Acesso disponível no site do Tribunal de Justiça de Sergipe por meio do menu SERVIÇOS >> JUDICIAIS >> GUIAS DE RECOLHIMENTO >> GUIAS DE RECOLHIMENTO JUDICIAL >> FINAL CÍVEL. Usada para os casos de condenação.  LINK: <a href="http://www.tjse.jus.br/portal/servicos/judiciais/guias/recolhimento-judicial/final-civel">http://www.tjse.jus.br/portal/servicos/judiciais/guias/recolhimento-judicial/final-civel</a>	Online	Sem custo	Qualquer cidadão	Serviços de acesso permanente

# PLANTÃO JUDICÁRIO

SERVIÇO	PROCEDIMENTO	PRAZO	CUSTO	QUEM PODE ACESSAR/SOLICITAR	HORÁRIO DE ATENDIMENTO
ACESSO A ESCALA DE PLANTÕES DA 1ª E 2ª INSTÂNCIA	Acesso disponível no site do Tribunal de Justiça de Sergipe, no menu dentro do bloco com fundo cinza, ao lado esquerdo das abas, opção PLANTÕES, ou por meio do menu PUBLICAÇÕES >> Plantões na tarja vermelha abaixo do logotipo do TJSE.  LINK: <a href="http://www.tjse.jus.br/portal/publicacoes/plantoes">http://www.tjse.jus.br/portal/publicacoes/plantoes</a>	Online	Sem custo	Qualquer cidadão	Serviços de acesso permanente

